

Primeira etapa: derrubada do bosque

A derrubada do Bosque do Barão para construção do Estádio Municipal aconteceu no início dos anos 60





Na foto acima, a praça defronte ao Cemitério da Saudade aparece em primeiro plano, No fundo, no alto e à direita, o Ginásio Municipal já construído e à esquerda dele a área para construção do Estádio Municipal.

Segunda etapa: a construção

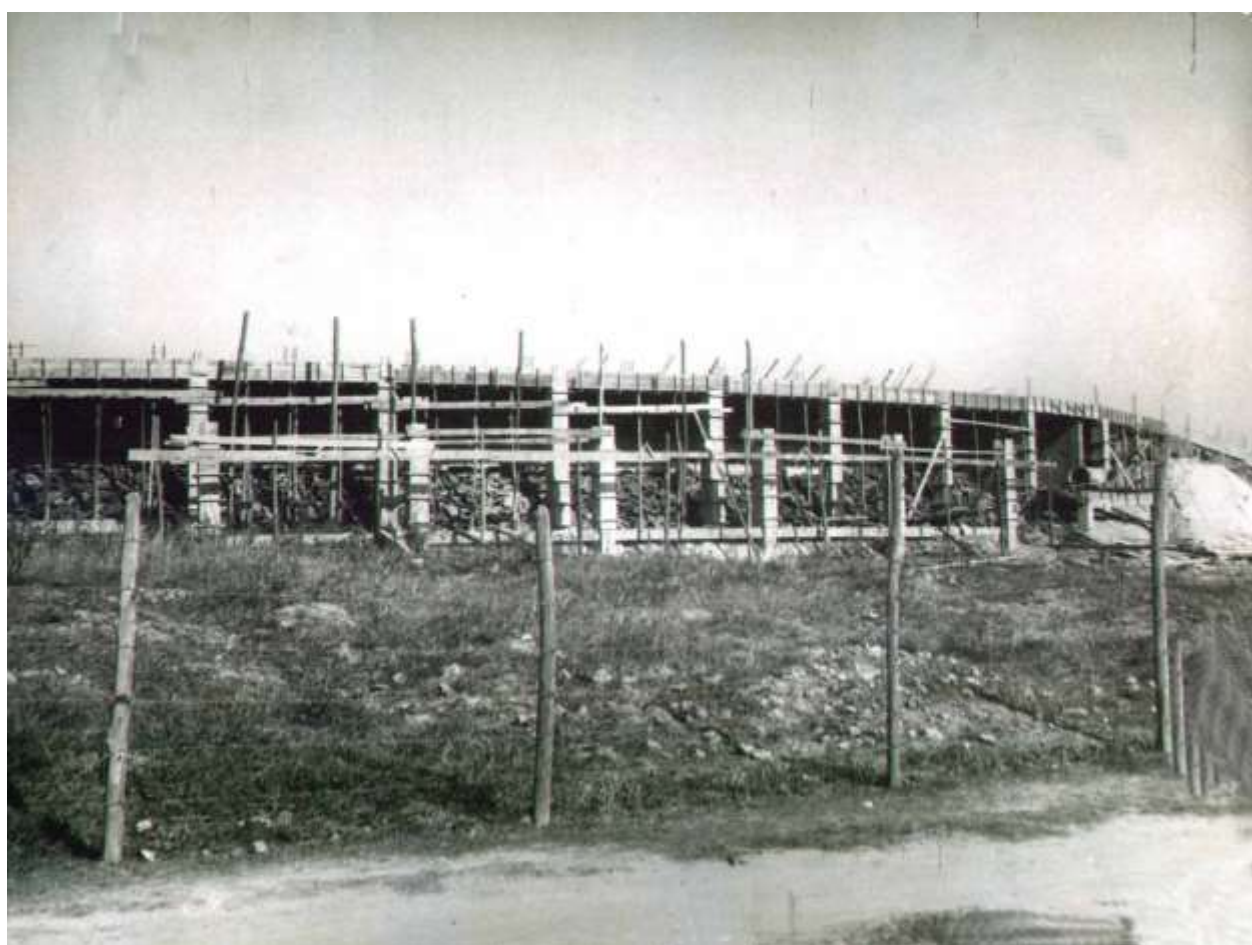




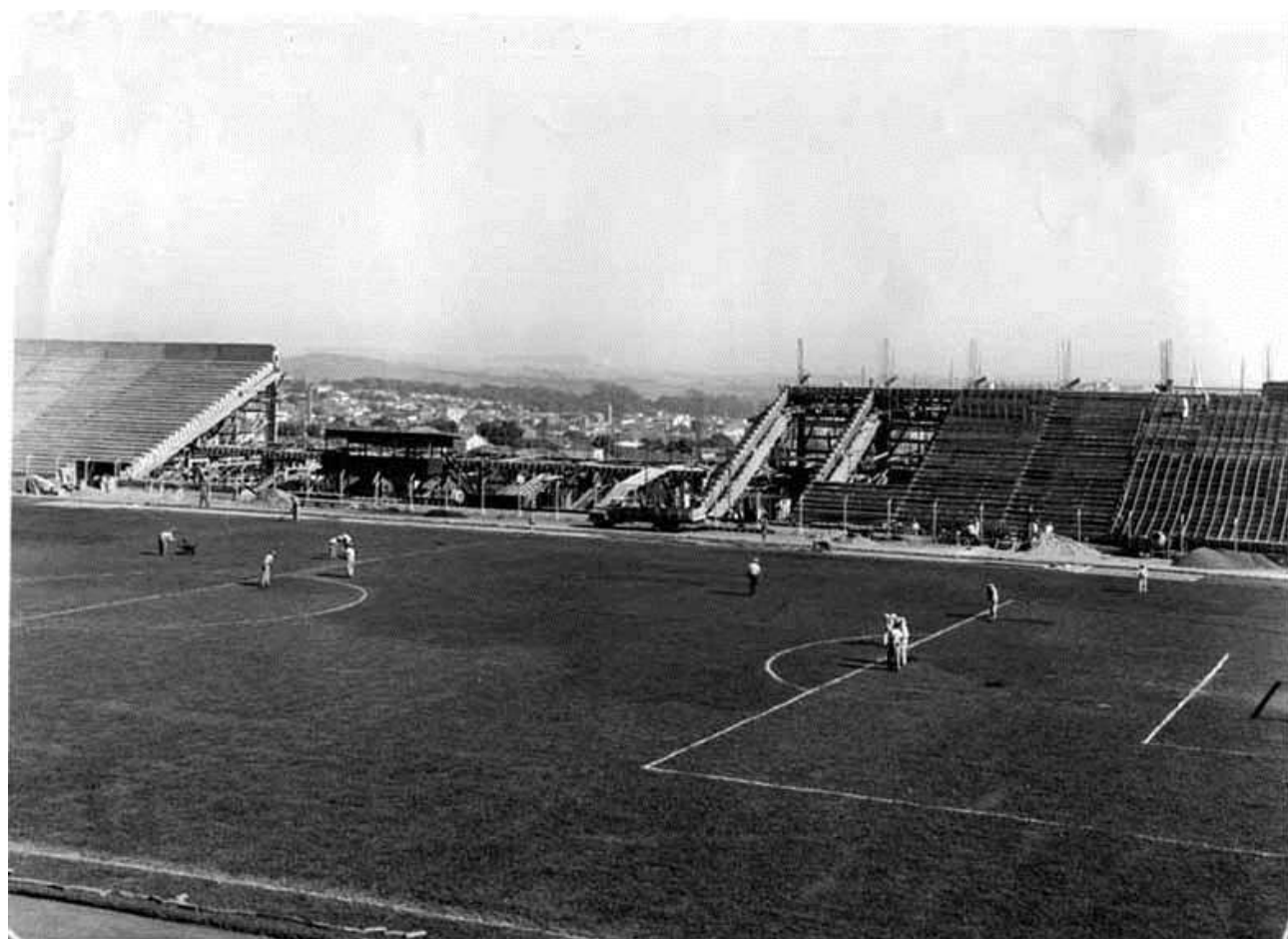
Fotos – Acervos: Zinsly de Mattos e IPPLAP



Fotos – Acervos: Zinsly de Mattos e IPPLAP



Fotos – Acervos: Zinsly de Mattos e IPPLAP



Fotos – Acervos: Zinsly de Mattos e IPPLAP

